

大切なお車を守る、カーコーティング

キーパーコーティングをどうぞ。

Wの透明被膜 **Keeper**

透き通るガラス被膜を1年に1回。新しいカーライフの形。

1年に1回

クリスタルキーパー CRYSTAL Keeper

1年間洗車だけ、ノーメンテナンス。

施工価格	M	¥20,800
SS	¥16,600	L ¥22,800
S	¥18,600	LL ¥27,000

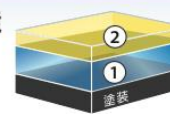
施工時間：2時間

洗車時間含む。お車をお預かりいたします。



クリスタルキーパーの構造

2層構造



- ②…ツヤを深め、シミを防ぐ**レジン被膜**
- ①…強固に塗装を守り透明感のツヤを造り出す**ガラス被膜**

強いツヤと、存在感。

DIAMOND Keeper **ダイヤモンドキーパー**

ガラス被膜+レジン被膜の2層構造で、
独特の深い艶を実現

施工価格	M	¥57,500
SS	¥47,500	L ¥61,300
S	¥52,500	LL ¥67,500

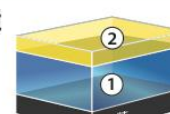
施工時間：4~8時間

洗車時間含む。
お車をお預かりいたします。



ダイヤモンドキーパーの構造

2層構造



- ②…ツヤを深め、シミを防ぐ**レジン被膜**
- ①…より強く塗装を守り深く濃いツヤの**高密度ガラス被膜**

さらに

強靭なボディガラスコーティングで、シリーズ最上級の艶と美観。

WDIA Keeper **Wダイヤモンドキーパー**

2層のガラス被膜+1層のレジン被膜の
3層構造で、圧倒的な艶が続く

施工価格	M	¥83,400
SS	¥68,800	L ¥88,800
S	¥76,100	LL ¥98,000

施工時間：6時間~1日

洗車時間含む。
お車をお預かりいたします。



Wダイヤモンドキーパーの構造

3層構造



- ②…ツヤを深め、シミを防ぐ**レジン被膜**
- ①…2層の**高密度ガラス被膜**が実現する最上級のツヤ

見えない所まで、こだわりのコーティング

究極までに

WDIA Keeper PREMIUM

Wダイヤモンドキーパー
プレミアム

Wダイヤモンドキーパーにあらゆる部分の
ダイヤモンドキーパーをプラス

施工時間：1日

施工価格	M	¥128,300
SS	¥103,200	L ¥134,500
S	¥115,700	LL ¥150,300

洗車時間含む。お車を1泊2日お預かりいたします。



Keeper は、お車のキレイを邪魔する「あらゆる、問題」を解決します。

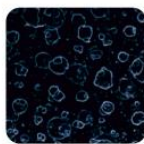
コーティングオプション

●水シミ(ワタツミ)取り [詳しくはP.14](#)

水シミ・ウォータースポット

かなりひどくなった
ウロコ状の水シミでも
取ります。

※症状によって別途お見積りいたします。
(コーティング前処理で取れる事も多い)



コーティングオプション

●鉄粉取り [詳しくはP.18](#)

鉄粉

ザラザラの鉄粉を取り、
ツルツルにします。

施工価格(税込)	M	¥3,150
SS	¥2,620	L ¥3,450
S	¥2,830	LL ¥3,980



キーパーコーティング施工車限定

●ミネラル取り洗車 [詳しくはP.13](#)

水ハジキが無くなった

水ハジキ阻害被膜(ミネラル)が
水ハジキを邪魔しています。
洗車のついでに、
簡単に取ります。
※ただし、Keeper施工車限定

洗車プラス ¥510(税)



●水垢取り [詳しくはP.13](#)

洗車では落ちない水垢

キーパーコーティングを
していただくと、
一発解決いたします。
以後、水垢は非常に
付きにくくなります。



●花粉のシミ取り [詳しくはP.14](#)

塗装にこびり付く「花粉」

「花粉」のシミはお湯で
根気よく取ります。

施工価格(税込)	M	¥3,150
SS	¥2,620	L ¥3,450
S	¥2,830	LL ¥3,980



(夏まで放っておくと、無くなる事がほとんどです)

●石灰のシミ取り [詳しくはP.18](#)

工場から舞ってくる「石灰の粉」

放っておくと
こびり付く白い汚れを取る。

※症状によって別途お見積りいたします。
(キーパーコーティング前処理で
取れる事がほとんど。その場合は、無料)



●樹液取り [詳しくはP.18](#)

「松ヤニ」などの樹液

「松ヤニ」などの樹液を、
キレイに取ります。

施工価格(税)	M	¥3,150
SS	¥2,620	L ¥3,450
S	¥2,830	LL ¥3,980



(コーティング前処理で取れる事も多い)

●キーパーコーティング部分施工 [詳しくはP.3](#)

Keeperした車を钣金塗装した

修理した箇所の
再コーティングをします。

※1/1パネルにつき
コーティング価格の15%

